

# 製品案内

## AIR LEAK TESTER

コンパクトボディながら多彩な機能を搭載使いやすさと  
コストパフォーマンスを追求した差圧式エアリークテスター



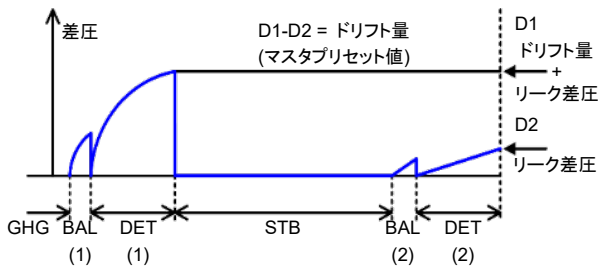
### 特長

LS-1866 は、小型軽量で取り扱いが簡単な差圧式エアリークテスターです。小型ながらマスタプリセット機能、ノイズリダクション機能の搭載により、検出力の向上や検出時間の短縮が可能になります。また、マルチチャンネル、漏れ量直読表示など、最新の充実した機能も搭載しています。

## ■ 主な機能

### マスタプリセット機能

計測中の値からドリフトやノイズ成分を取り除き、真の漏れ成分だけを抽出します。歩留まり向上や計測時間短縮などが可能になります。



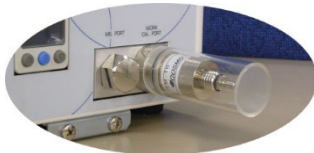
### インテリジェント1回路



リークテスター専用空気作動弁を採用し確実なシールと大流量を確保します。また、毎回のテストでバルブ動作やセンサー感度のチェックなどを行う、性能と信頼性に優れたインテリジェントエア回路を基本回路としています。ワークに付着した水油や異物が測定回路に混入しづらい機能も備えています。

### リークキャリブレーション機能

漏れ量の設定やチェックが簡単にできるキャリブレーションポートが付いています。リークマスター(LM-1C)などで漏れ量の確認チェックが容易にできます。



### クイック取付金具

本体の取り付け取り外しが正面の2本のビスで簡単に行うことができます。



## ■ 機能

高感度	差圧表示では最小桁数 0.1Pa まで表示可能	2段階警報設定	NG判定にて漏れ大小の区別が可能
チャンネル機能	16個のチャンネルで多品種少量生産に対応	セルフチェック	毎回の試験で、ブローチェックにより差圧感度を自動チェック
漏れ量単位表示	キャリブレーションにより、差圧を漏れ量に変換し、漏れ量単位(mL/min)表示に対応	エアブロー	毎回の計測時に自動でエア回路をクリーニング
排気干渉防止	同一装置で複数テスターを使用する場合、排気タイミング差による干渉ノイズの発生を防止	テスト圧監視	テスト圧の上下限設定が可能
ノイズリダクション機能 (NR機能)	再測定を行うことにより個々のばらつきのノイズ成分を除去し、厳しい警報設定が可能	外部排気弁対応	水油の侵入を防止 (但し別途に排気弁ユニットが必要)
補正機能	マスタプリセット、固定値補正	NPN-PNP 共用 I/Oポート	NPNとPNPのどちらでも使用できるI/O入出力形態です。

## 仕様一覧

差圧	分解能	0.1 Pa	空圧源	クリーンエアを使用 テスト圧、パイロット圧より高い圧	
	表示範囲	±999 Pa		パイロット圧設定	パイロット圧用フィルターレギュレーター 設定範囲 400 ~ 700 kPa
	精度 *1	±2.5% of rdg ±1 Pa、但し 50 Pa 以下±2 Pa			タイマー設定範囲
	センサー過圧	5 MPa		配管接続口径	
リーク量表示範囲	差圧単位表示 0.00 ~ ±999 Pa 流量単位表示 0.00 ~ ±999 mL/min	コントロール I/O	オープンコレクタ仕様ポート (NPN-PNP)		
チャンネル数	16ch (0 ~ 15)		通信機能	シリアルコミュニケーションポート (RS232C) シリアルプリンタ出力可能	
タイマー設定範囲	0 ~ 999.8 秒 (分解能 0.1 秒) 999.9 設定は無限大	標準取付品 及び付属品		テスト圧用オイルミストセパレーター *2とレギュレーター、パイロット圧用フィルターレギュレーター、クイック取付金具、I/O コネクター、電源ケーブル、製品の検査成績書、標準器の校正証明書、取扱説明書 CD	
電源	AC100 ~ 240 V ±10%, 50/60 Hz, 70 VA max				
環境温度	5 ~ 45 °C				
湿度	80 %RH 以下、ただし結露なきこと				
質量	テスト圧が M、L、V の場合: 約 6.3 kg テスト圧が H10、H15 の場合: 約 8.1 kg				

\*1 差圧センサーレンジ ±10 kPa オプションの仕様 ±5% of rdg ±0.01 kPa 但し、0.2 kPa 以下は±0.02 kPa

\*2 負圧の場合、付属しません。

## 型式分類

型式 LS-1866(ABC.D) 型式記号 A、B、D は必須項目です。

<b>A</b>	空気回路	A1: インテリジェント 1 回路、AS01: 微小容積用回路
<b>B</b>	テスト圧範囲	M: 50 ~ 800 kPa、L: 10 ~ 95 kPa、V: -5 ~ -100 kPa *1、H10: 100 ~ 990 kPa、H15: 0.1 ~ 1.5 MPa
<b>C</b>	オプション	G: 外部排気弁対応 *2、F1: ブローオリフィス Ø1.2 *3、D4: 差圧センサーレンジ ±10 kPa
<b>D</b>	電源ケーブル	VA: AC 125 V 3 m、VE: AC 250 V 2 m、VK: AC 250 V 2 m (中国用)

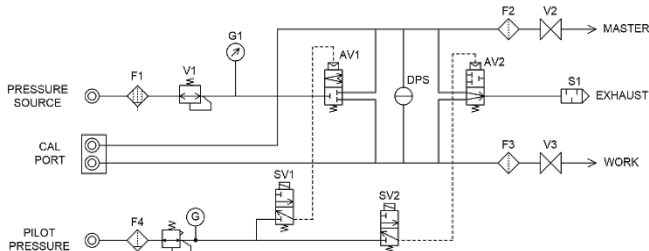
\*1 [負圧(V)]では、空気作動弁は真空ガードタイプが標準です。

\*2 基本的に標準仕様です。テスト圧範囲が[負圧(V)]の場合は選択できません。

\*3 [微小容積用回路(AS01)]の場合、標準仕様になります。また、テスト圧が -10 ~ -4 kPa の場合に選択してください。

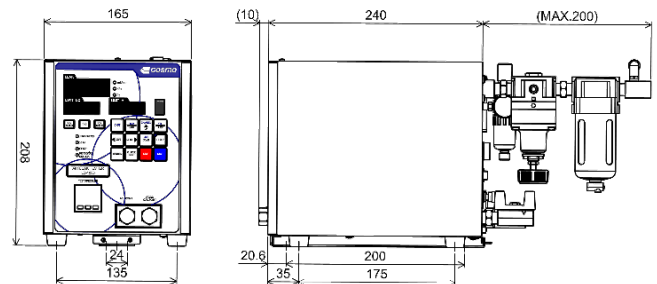
## 空気回路図

標準空気回路: インテリジェント 1 回路



## 外観図

本体寸法(W165 x H208 x D240 mm)



## 周辺機器

### LM-1C リークマスター

一定の漏れを安定して発生させる微小漏れ発生器です。リーク感度チェックや等価内容積の測定に使用します。



### MC マスターチャンバー

マスター比較方式では漏れない良品ワークをマスターとして使用しますが、マスターチャンバーはこの良品ワークに代わるものです。



### G3-M 外部排気弁ユニット

排気時にワークから水・油・異物などがテスト一内に入り故障を未然に防止できます。



## 株式会社 コスモ計器

本社 〒192-0032 東京都八王子市石川町2974-23  
TEL (042)642-1357 FAX (042)646-2439

<http://www.cosmo-k.co.jp/>

東北: (022)246-8701 名古屋: (052)772-8787  
北関東: (0285)30-0401 大阪: (06)6395-2671  
東京: (042)639-7874 広島: (082)264-5259  
浜松: (053)430-5073 九州: (092)477-2627

海外: 中国・韓国・台湾・マレーシア・タイ・インドネシア  
ベトナム・インド・ドイツ・米国・メキシコ  
ブラジル・オーストラリア

代理店