

製品案内



AIR LEAK TESTER

エアリークテスター

LS-R700

差圧式エアリークテスターのスタンダード
使いやすさを徹底追求!



機能



アイコン表示で直観的操作、だれでもすぐに使える



表示言語の切り替え機能 (和・英・中)



テスト圧・差圧(リーク量)の波形モニター機能



USBポートでデータ収集が簡単に



高感度の検出を実現するマスタリング機能



メニュー画面をアイコン化で直観的に分かりやすくし、難しいと言われている計測器操作を分かりやすく誘導してくれます。



計測画面を状況に応じて切替表示できます。詳細表示がほしい場合、計測グラフ表示したい場合など用途に応じて3種類を用意します。



各種設定も項目ごとに分かりやすい画面表示で迷うことなくセットできます。画面の下にはガイダンスバーで案内説明を行います。

機能

表示機能	3.5 インチのカラー液晶パネル 計測画面を 3 種類用意、場面に合わせた計測画面を表示できます。
インテリジェントエア回路	センサー感度チェック、エアパルプ動作チェック
K(Ve)測定	リークマスターによる K(Ve) (リーク係数)測定機能
2 段階リミット設定機能	ワーク 大 / 小 NG (UL2/UL) マスター 大 / 小 NG(LL2/LL)
テスト圧電空制御機能	電空レギュレーター搭載機種を用意しています。チャンネルごとに異なるテスト圧や高速チャージの設定が可能です。
ノイズリダクション (NR)機能	UL ~ UL2 範囲は再検出を行う、延長検出回数設定、動作中信号出力 (サイクルオーバー解除用)
テスター管理 (点検)	差圧センサーのオフセット値とスパンチェック、テスト圧センサーのオフセット値とスパンチェック
補正機能	マスタリング補正、ドリフト学習補正、固定値補正
セルフチェック機能	空気作動弁動作確認、各センサーオフセット、CPU 動作、他

センサー保護機能	排気時エアブロー (インテリジェント回路)	毎回の測定時に自動でエア回路のクリーニングを行います。
	外部排気弁対応	別途に排気弁ユニットが必要です。
排気干渉防止	テスト後の排気のタイミングを外部で制御	
チャージホールド	漏れ箇所チェックを行うため加圧保持します。	
シリアル通信	RS-232C: 1 ポート(リア)、USB: 1 ポート(フロント)	
他の表示機能	エラー番号表示、I/O モニター、チャンネル名称、良品・不良品カウンター	
マスタリング設定	曜日、インターバルと回数、待機時間、リミットオーバー回数、補正初期値、マスタリングリミット、ループ数	
クイック取付金具	前面のビス 2 本だけで確実な取り付け取り外しが可能。狭いスペースに設置でき、メンテナンスも容易	
コントロール I/O	NPN-PNP 共用タイプ フェニックスコンタクト製 I/O コネクターはマイナスドライバー1本で結線可能	

■ 仕様一覧

差圧	分解能	0.1 Pa
	表示範囲	±999.9 Pa (精度保証範囲 ±1000 Pa)
	精度 ^{*1}	±2.5% of rdg ±1 Pa、但し 50Pa 以下は±2 Pa
	センサー過圧	5 MPa
表示単位 ^{*2}	テスト圧	kPa, MPa (kg/cm ² , PSI, bar, mbar, mmHg, cmHg, inHg)
	リーク量	Pa, kPa, mL/s, mL/min, L/min, Pa・m ³ /s, E-3 Pa・m ³ /s, Pa/s, Pa/min, *Pa/s, *Pa/min (mmH ₂ O, inH ₂ O, mmHg, in ³ /min, in ³ /d, ft ³ /h)
	等価内容積	mL, L (in ³ , ft ³)
	リーク量表示	4桁、サンプリングレイト 10 回/秒
	リークリミット	±999.9 Pa 以下
	チャンネル数	32ch (0 ~ 31)
	タイマー設定範囲	999.9 秒 (分解能 0.1 秒)
	電源	AC100 ~ 240 V ±10%, 50/60 Hz, 70 VA max
	環境温度	5 ~ 45 °C
	湿度	80 %RH 以下、ただし結露なきこと
	質量	約 10 kg
	空圧源	クリーンエアを使用 テスト圧、パイロット圧より高い圧

パイロット圧設定	パイロット圧用フィルターレギュレーター 設定範囲 400 ~ 700 kPa	
配管接続口径	Rc1/4 (空圧源、ワーク配管、マスター配管) 6mm ワンタッチジョイント (パイロット圧源)	
CPU	SH-2A 144 MHz, DRAM 8 MB	
RS-232C (D-sub9 ピン)	I/F 固定長出力	リークデータのほかに設定値も同時に出力されます。
	ID/F 固定長出力	リークデータのみ出力
	T/F 固定長出力	その他のフォーマット
	その他	その他のフォーマット
USB ポート	データ出力	判定、リーク値、テスト圧、CH#, 時間、他
	設定値出力	全設定画面の設定値
標準取付品 及び付属品	テスト圧用オイルミストセパレーターとレギュレーター、パイロット圧用フィルターレギュレーター、クイック取付金具、I/O コネクター、電源ケーブル、製品の検査成績書、標準器の校正証明書、取扱説明書 CD	

*1 差圧センサーレンジ ±10 kPa オプションの仕様

±5% of rdg ±0.01 kPa 但し、0.2 kPa 以下は±0.02 kPa

*2 SI 単位仕様では()内の単位は設定できません。

■ 型式分類

型式 LS-R700(ABC.D.E) 型式記号 A、B、D、E は必須項目です。

A	空気回路	A1: インテリジェント 1 回路、A2: インテリジェント 2 回路、AS01: 微小容積用回路、AS1: 小容積用 A1 回路、C: 外部検出式回路 ^{*1}	
B	テスト圧範囲	精密レギュレーター 電空レギュレーター	M: 50 ~ 800 kPa、L: 10 ~ 100 kPa、L02: 5 ~ 20 kPa、V: -5 ~ -100 kPa、H20: 2.0 MPa 以下 ^{*2} MR: 50 ~ 800 kPa、LR: 10 ~ 95 kPa、VR: -0 ~ -75 kPa
C	オプション	G: 外部排気弁対応 ^{*3} 、J: リークマスター対応、B: バイパス対応 (レギュレーターなし)、B1: バイパス対応 (レギュレーター付)、W: STOP バルブ開閉確認機能、PV1: 連成圧 P センサー ^{*4} 、E1: 減圧弁なし (低・中・負圧)、F1: ブローオリフィス Ø 1.2 ^{*5} 、R1: 電空対応、RX02: ナイロンフィルター(パイロット圧側)、RX03: ナイロンフィルター(テスト圧とパイロット圧)、RX06: パイロット圧側フィルターレギュレーターをフィルターに交換、D4: 差圧センサーレンジ ±10 kPa、PX1: ネジ NPT 仕様、PX2: 充電式バッテリー ^{*6}	
D	表示単位	UX1: SI 単位のみ (国内販売必須)、UX2: 全単位 (海外のみ)	
E	電源ケーブル	VA: AC 125 V 3 m、VE: AC 250 V 2 m、VK: AC 250 V 2 m (中国用)	

*1 [外部排気弁対応(G)]および[リークマスター対応(J)]は付きません。

*2 [高圧(H20)]はレギュレーターは付属しません。

*3 基本的に標準仕様です。テスト圧範囲が[負圧(V・VR)]の場合は選択できません。

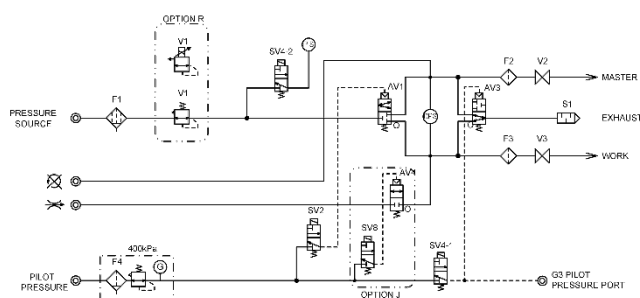
*4 低圧用: ±100 kPa 中圧用: -100 ~ 1000 kPa

*5 [微小容積用回路(AS01)]仕様の場合、標準仕様になります。また、テスト圧が -10 ~ -4 kPa の場合に選択してください。

*6 中国向けは必ず[充電式バッテリー(PX2)]を選択してください。CE 宣言はできません。

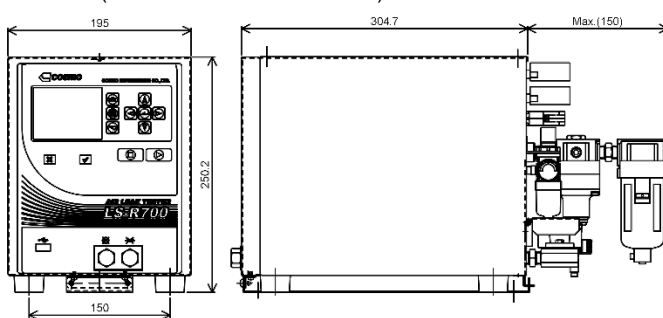
■ 空気回路図

標準回路: インテリジェント 1 回路



■ 外観図

本体寸法 (W195 x H205.2 x D304.7 mm)



* この製品案内の内容は 2023 年 11 月現在のものです。仕様は予告なしに変更する場合があります。

株式会社 **コスモ計器**

本社 〒192-0032 東京都八王子市石川町 2974-23
TEL (042)642-1357 FAX (042)646-2439

<http://www.cosmo-k.co.jp/>

東北: (022)246-8701 名古屋: (052)772-8787
北関東: (0285)30-0401 大阪: (06)6395-2671
東京: (042)639-7874 広島: (082)264-5259
浜松: (053)430-5073 九州: (092)477-2627

海外: 中国・韓国・台湾・マレーシア・タイ・インドネシア
ベトナム・インド・ドイツ・米国・メキシコ
ブラジル・オーストラリア

代理店

LS-R700-985A1-E