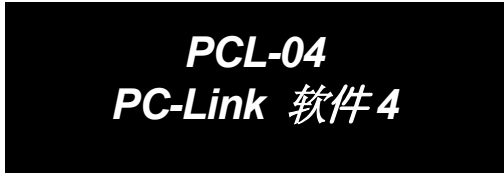


PC-Link 软件 4 是 Windows 应用软件，通过此软件在电脑上显示空气测漏仪的测试数据和设定值等参数，并进行操作。可简单地切换显示中文、日语、韩语、英语。对应的机种请参考规格·功能一览表。



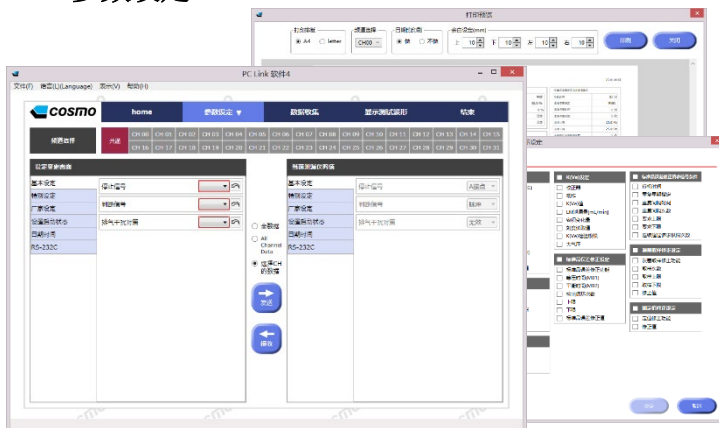
## ■ 特长

- 变更并保存设定值等的参数。  
→可以在 PC 上管理测漏仪的设定值。
- 可使用 Excel 和 CSV 形式将测试结果保存在 PC 内。  
→进行测试结果的显示、解析。
- 可在测试中实时显示测试波形，或将多个波形重叠进行比较。  
→发现最适合的测试条件。
- 可保存和打印取得的数据文件。
- 可简单地切换显示语言（中文、日语、韩语、英语）。  
→在国外的工厂也能利用。

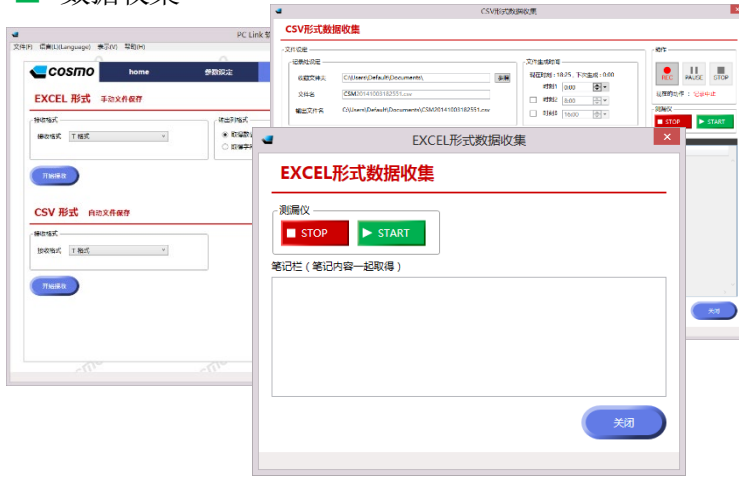
## ■ 应用举例

- 通过泄漏数据的 Excel 文件进行分析
- 在生产线采集全部产品的数据  
→保存全部产品的检查履历
- 制作不同类型测试品的设定值文件  
→用 PC 文件管理设定值
- 用于替换仪器的设定输入及维护  
→短时间准确地进行替换仪器的设定
- 生产线开始试运行时的设定

## ■ 参数设定



- ◆取得空气测漏仪的设定值，可在 PC 上变更和保存。
- ◆左侧为可以改变设定值的画面，右侧为当前测漏仪的值。可一边比较一边进行变更。
- ◆可用文件保存参数，也可读出保存的文件再进行编辑。
- ◆显示项目 除了「基本参数显示」和「全参数的显示」以外，还可选择「自定义显示」。
- ◆选择频道后，通过印刷功能可将该频道的设定值一览打印在 1 张 A4 纸上。



- ◆ 可通过 PC 进行测漏仪的基本操作
  - CH 切换/START/STOP/CHG HOLD
  - 对应产品: LS-R900、LS-R902、LS-R910、LS-R912、LS-R700
- ◆ EXCEL 形式的数据收集
  - 测试数据自动输入 Excel 的单元格。
  - 在图标页显示管理图, 在标准偏差页显示正态分布图。
- ◆ CSV 形式的数据收集
  - 通过 CSV 形式可在接收测试结果数据的同时写入文件。可用于长时间的自动数据收集。
  - 最长可 24 小时自动生成新的文件。另外, 通过时间设定 1 天最多能自动生成 3 个文件。

■ 显示测试波形



- ◆ 实时描绘测试波形。
- ◆ 描绘记录泄漏量和测试压等 2 种波形。
- ◆ 可与以前采集的波形重叠进行 3 层比较。
- ◆ 可用文件保存波形数据。
- ◆ 也可在波形上显示加压、平衡、检出等各行程名。
- ◆ 可保存描绘的波形图像, 用于制作报告等。

■ 规格/功能

使用的电脑	Windows 电脑 · 没有 RS-232C 接口的 PC 应使用 USB-RS232C 转换器。
对应 OS	Windows XP(SP3) 、Windows 7、Windows 8.0 / 8.1、Windows 10、Windows 11
对应 Excel 版本	Excel 2000, Excel 2003, Excel 2007, Excel 2010, Excel 2013, Excel 2019, Microsoft365
对应测漏仪	LS-R900, LS-R902, LS-R910, LS-R912, LS-R700, LS-1842, LS-1822A, LS-1813
通讯方式	RS-232C · LS-R900/LS-R902 使用时设定波特率: 9600,19200,38400,57600,115200 · LS-R700 使用时设定波特率: 9600,19200,38400
通讯线 (另售)	RS-232C 交叉 (反接) 线 · D-sub 9 pin (母头)-9pin (母头) 交叉 (反接) 线
软件许可证	每个 CD 有 1 个软件许可, 不能用于多台电脑的安装。 关于软件许可证证书的发行和获取多个许可证的问题, 请咨询我们。
参数设定功能	测漏仪参数读出、参数编辑、写入测漏仪、显示基本设定、显示全部参数、自定义显示、保存文件、读出文件、自定义显示设定、频道复制 1、频道复制 2、再次读取测漏仪的值、测漏仪的参数值和当前值的对照、打印预览、打印设定和打印
数据收集 (EXCEL 形式) 功能	以数字格式记录、以字符串格式记录、测漏仪格式指定、笔记栏、测漏仪 START/STOP、描绘管理图表、描绘标准偏差/正态分布图、测试年月日记录、测试时刻记录
数据收集 (CSV 形式) 功能	测漏仪格式指定、收藏文件夹指定、文件名 Index 指定、文件的生成时刻 1/时刻 2/时刻 3 设定、REC(记录)/PAUSE(暂停)/STOP(停止)键、显示当前的动作状况、测漏仪 START/STOP
测试波形显示功能	实时波形显示、测漏仪 START/STOP、调整比例尺、层功能(波形 1/波形 2/波形 3)、动作暂停键、波形内行程线/行程名的显示、测试接收数据的 Excel 保存、图表画面图像的保存(BMP/PNG/GIF/JPG)、测试数据文件保存和读出

■ 型号

**PCL-04** PC-Link 软件 4

※本产品介绍内容编写于 2024 年 7 月, 如有变更恕不通知。

科斯莫计器 (嘉兴) 有限公司

浙江省嘉兴市秀洲区高照街道运河路1355号401室  
TEL. 0573-82800886 FAX. 0573-82800882  
http://www.cosmo-k.net.cn/  
上海: TEL. 021-5228-0971, 021-5228-0972

天津: TEL. 022-2628-6748 FAX. 022-2628-8468  
广州: TEL. 020-6120-5933 FAX. 020-6120-5932  
重庆: TEL. 023-6172-5071 FAX. 023-6172-5073  
长春: TEL. 0431-8876-2711 FAX. 0431-8587-3017  
武汉: TEL. 027-8488-5768 FAX. 027-8488-9768

■ 通讯线 (另售)

CC-15: 1.5m 通讯线 (SANWA SUPPLY 公司制造 KRS-403XF1K2)  
CC-30: 3m 通讯线 (SANWA SUPPLY 公司制造 KRS-403XF3K2)  
CC-100: 10m 通讯线 (SANWA SUPPLY 公司制造 KRS-403XF10N)

株式会社 **COSMO** 計器

总公司 〒192-0032 东京都八王子市石川町 2974-23  
TEL.(042)642-1357 FAX.(042)646-2439  
http://www.cosmo-k.co.jp/  
PCL04-985C1-D