

产品介绍

AIR LEAK TESTER



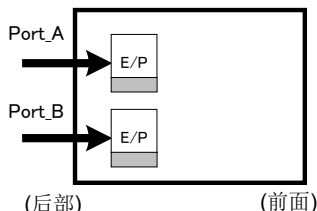
LS-R912 测试压 2 个回路切换专用

- 在 LS-R902 的基本规格的基础上，加大了机箱外壳，通过 1 台仪器就能切换 2 个回路的测试压。
- 可从对应表中选择 2 个回路测试压 (Port-A/Port-B) 的压力组合。
- 还可内置 2 个电子调压阀。

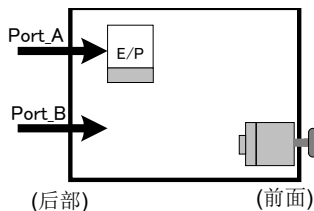
测试压 2 个回路切换的组合例

※E/P: 电子调压阀

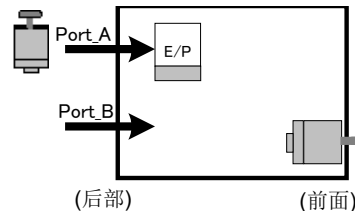
<电子调压阀×2 个>



<电子调压阀和精密调压阀>



<调压阀×2 个>



压力规格对应表

●: 对应

		Port A								
		MR	LR	VR	M	L	L02	V	H20	H49
Port B	MR								●	●
	LR	●			●				●	●
	VR	●	●		●	●			●	●
	M				●				●	●
	L	●			●	●			●	●
	L02						●			
	V	●	●		●	●		●	●	●
	H20								●	●
H49								●	●	

- Port_A 使用较高的压力。
- 内置 2 个与测试压较高侧相同的压力传感器。
- 如果 Port_B 选择“VR”和“V”，则只能用于干燥的测试品。
- 如果不是上述组合，需索取报价。

型号

LS-R912 (ABCD. E.F) 型号的符号之中， A、B、C、E、F 为必需。

A	空气回路	A1: 智能空气回路 1 型、A2: 智能空气回路 2 型、 AS01: 微小容积测试品回路、C: 外压检出式回路	
B	测试压范围 (Port-A)	精密调压阀	M: 50 ~ 800 kPa、L: 10 ~ 100 kPa、L02: 5 ~ 20 kPa、V: -5 ~ -100 kPa、 H20: 2.0 MPa 以下*1、H49: 4.9 MPa 以下*1
		电子调压阀	MR: 50 ~ 800 kPa、LR: 10 ~ 95 kPa、VR: -0 ~ -75 kPa
C	测试压范围 (Port-B)	测试压范围与(Port-A)相同	
D	选配	G: 对应外部排气阀、 J: 对应泄漏标准孔、K05: 配置 ALC-05、K1: 配置 ALC-1、K4: 配置 ALC-4、K10: 配置 ALC-10、 B: 对应旁路(无调压阀)*2、F1: 吹气孔 Ø 1.2、R1: 对应电子调压阀、 RX02: 尼龙过滤器(驱动压侧)、RX03: 尼龙过滤器(测试压和驱动压)、 RX06: 将驱动压侧过滤器调压阀更换为过滤器、RX11: 100 个频道、 N5A: EtherNet/IP、N6A: PROFINET、D4: 差压传感器量程±10 kPa、PX1: 螺丝 NPT 规格	
E	显示单位	UX1: 仅限 SI 单位(日本国内销售)、UX2: 所有单位(仅限海外)	
F	电源线	VA: AC 125 V 3 m、VE: AC 250 V 2 m、VK: AC 250 V 2 m(中国专用)	

*1: H20, H49 不附带调压阀。*2: B 只对应 Port-B。

功能 《LS-R912 专用画面》

测试画面(详细)



※ LS-R912 可显示 5 种语言
日·英·中·韩·德语

接口选择画面



加压保持画面



可以给测试品加压。



不可以给测试品加压。

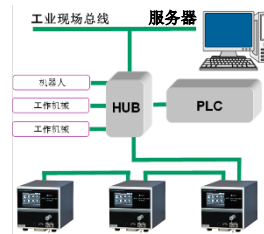
※即使不关闭断流阀也可调整测试压。

规格

差压传感器	分辨率	0.1 Pa
	精度 *1	±2.5% of rdg ±1 Pa (保证范围 ±1000 Pa) 但 50 Pa 以下为±2 Pa
	耐压	5 MPa
单位 *2	测试压	kPa, MPa (kg/cm ² , PSI, bar, mbar, mmHg, cmHg, inHg)
	泄漏量	Pa, kPa, mL/s, mL/min, L/min, Pa·m ³ /s, E-3 Pa·m ³ /s, Pa/s, Pa/min, *Pa/s, *Pa/min (mmH ₂ O, inH ₂ O, mmHg, in ³ /min, in ³ /d, ft ³ /h)
	等效内容积	mL, L (in ³ , ft ³)
泄漏量显示	3 ~ 5 位 (浮点数) 采样率:10 次/秒	
泄漏极限	±999.9 Pa 以下	
频道数	32 (0 ~ 31)	
时间设定	999.9 秒 (分辨率 0.1 秒)	
气源	使用洁净的空气 高于测试压、驱动压的压力	
驱动压源	400 ~ 700 kPa	
配管连接口径	Rc(PT) 1/4 空气源、驱动压源、测试品、标准品	
LCD/TP	5.7 inch 彩色液晶 640 x 480 像素(VGA)	
环境温度	使用温度: 5 ~ 45°C 保存温度: -20 ~ 60°C	
环境湿度	80 %RH 以下 (不结露)	
重量	约 13.5 ~ 17.5 kg	
通信	RS-232C、工业网络	
USB 端口	数据存储、设定值备份、 全系统备份、软件更新	
电源	AC100 - 240 V ±10%, 50/60 Hz, 80 VA max	
环境特性	过电压等级 II 防护等级 I 污染等级 2 使用地点:室内 高度 2000 米以下	
标准配件	电源线	可选
	I/O 连接器、检验证书、操作说明书	

*1 差压传感器量程±10 kPa 可选规格
±5% of rdg ±0.01 kPa 但 0.2 kPa 以下为±0.02 kPa
*2 在 SI 单位规格中, 不能选择括号中的单位。

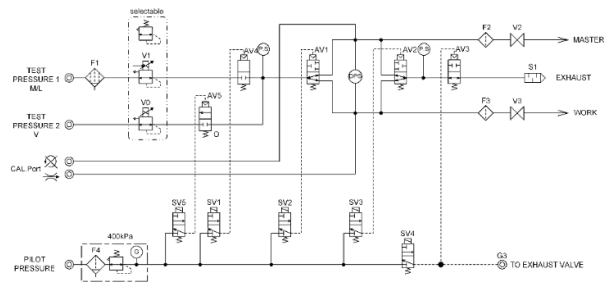
工业网络(选配)



轻松收集测试数据
精简生产线
节省布线



空气回路图

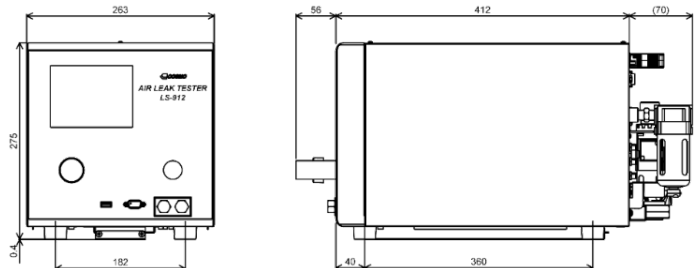


智能空气回路 2 型

测试压范围 (Port-A)	中压(M) / 低压(L)
测试压范围 (Port-B)	负压(V)

外观图

本体尺寸 (W263 x H275 x D412 mm)



※本产品介绍为 2024 年 4 月的内容, 如有变更恕不通知。

科斯莫计器(嘉兴)有限公司

浙江省嘉兴市秀洲区高照街道运河路1355号401室
TEL. 0573-82800886 FAX. 0573-82800882
http://www.cosmo-k.net.cn/
上海: TEL. 021-5228-0971, 021-5228-0972

天津: TEL. 022-2628-6748
广州: TEL. 020-6120-5933
重庆: TEL. 023-6172-5071
长春: TEL. 0431-8876-2711
武汉: TEL. 027- 8488-5768

FAX. 022-2628-8468
FAX. 020-6120-5932
FAX. 023-6172-5073
FAX. 0431-8587-3017
FAX. 027-8488-9768

株式会社 COSMO 計器

总公司 〒192-0032 东京都八王子市石川町2974-23
TEL.(042)642-1357 FAX.(042)646-2439
http://www.cosmo-k.co.jp/